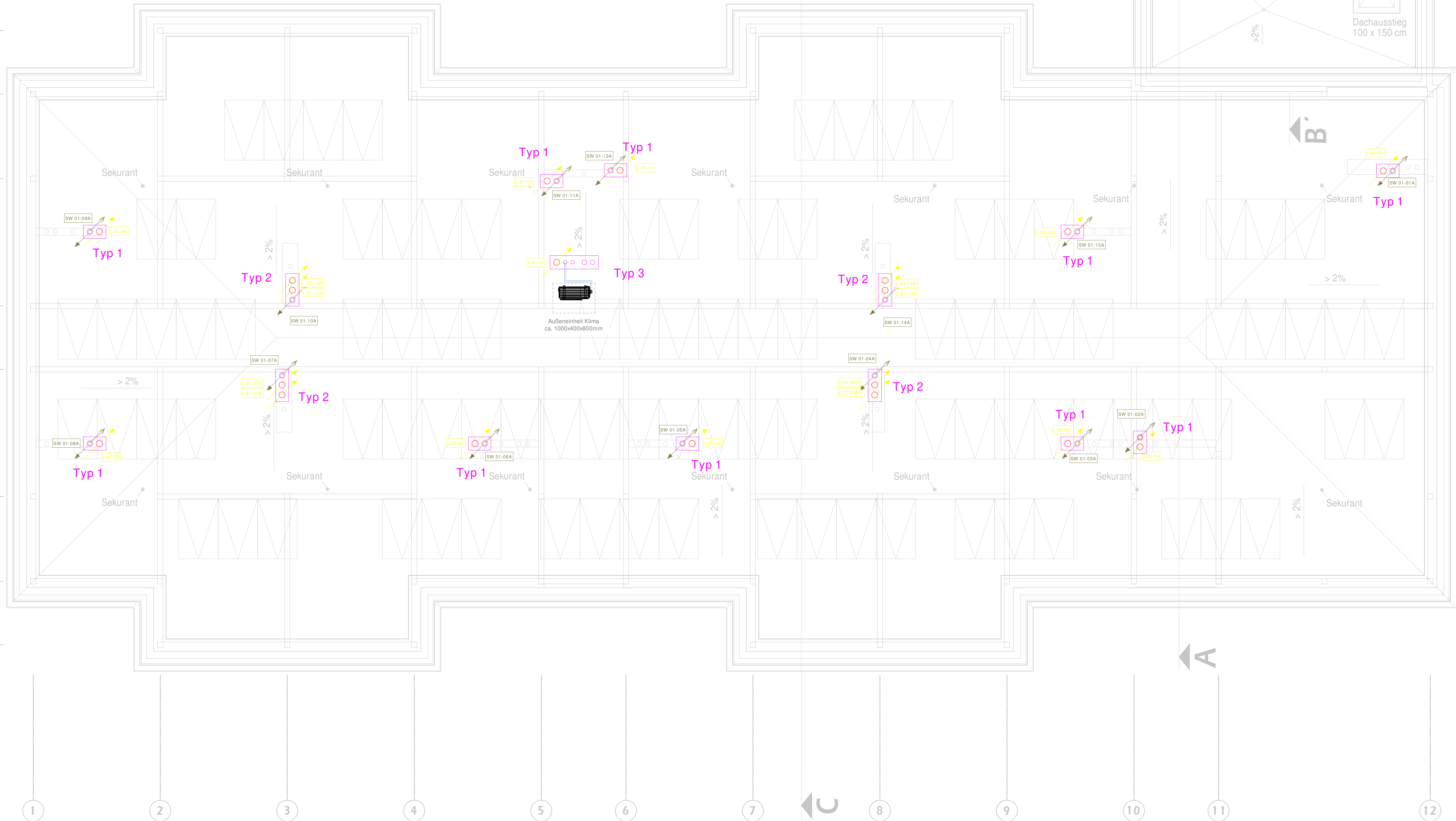


Deckendurchbrüche:

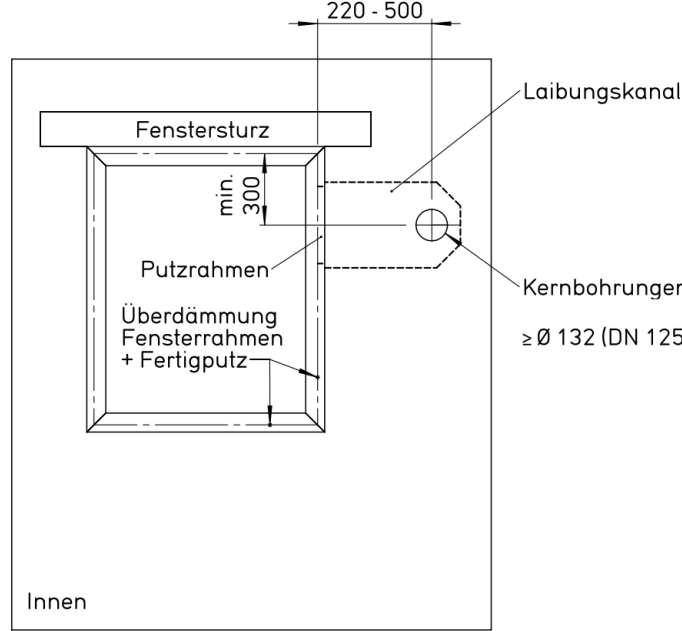
- Typ 1: 640 x 380 mm
- Typ 2: 920 x 380 mm
- Typ 3: 1371 x 380 mm
- Typ 4: 1560 x 380 mm

Hinweistext:

Die rechteckigen DD müssen mit Beton vergossen werden.
Die entsprechenden Kernbohrungen für die jeweiligen Medien sind als Kreise innerhalb der DD eingezeichnet.



ALD:



Allgemeine Hinweise HLSE:

Vor Beginn der Installationsarbeiten ist eine detaillierte Abstimmung zwischen den ausführenden Gewerken/Firmen zwingend erforderlich.

Hinweis:

Es ist ggf. mit Ergänzungen & Änderungen im Zuge der Werks- und Montageplanung der ausführenden Firmen zu rechnen.

Sanitär

LEGENDE GRUNDRISS

Rohrleitungen	
Schmutzwasser (Erdreich)	Zirkulation (PWH-C)
Schmutzwasser	Warmwasser (PWH)
Schmutzwasser an Hebeanlage	Kaltwasser (PWC)
Regenwasser	Regenwassernutzung
Regenwasser Not	
Bauteile	
Badewanne	Wasserzähler
Duschwanne	Absperrung
Waschtisch	Filter
WC	Strangreguliertventil
Urinal	Freier Auslauf
Küchenspüle	Schmutzfänger
Geschirrspülmaschine	Systemtrenner Kat. BA
Waschmaschine	Steigleitung Trinkwasser
Ausgussbecken	Falleitung Schmutzwasser
Durchlauferhitzer	Grundleitung Entlüftung
Spülstation	
Auslauhahn	

Lüftung

LEGENDE GRUNDRISS

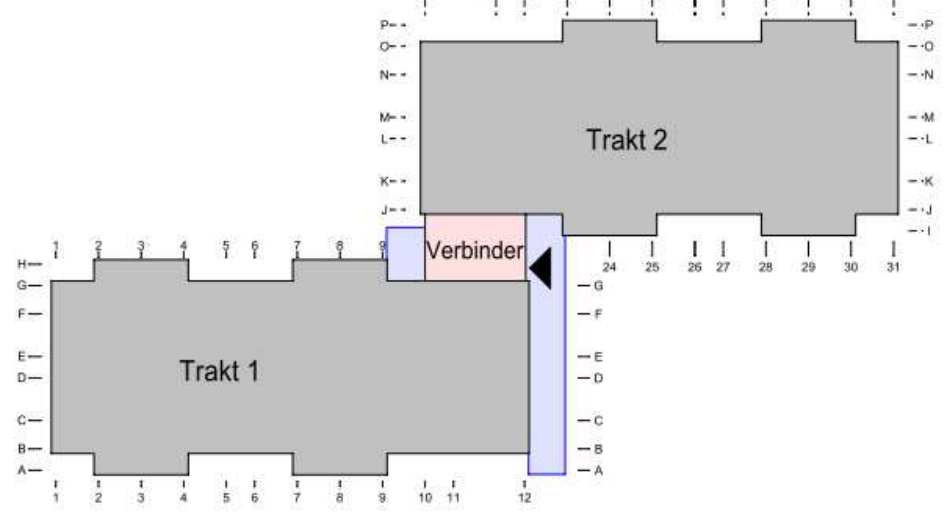
Rohrleitungen und Kanäle	
Außenluft ODA (AUL)	Zuluftpfail
Zuluft SUP (ZUL)	Abluftpfail
Abluft ETH (ABL)	Überströmluftpfail
Fortluft EHH (FOL)	Fortluft über Dach
Umluft RCA (UML)	Strangnummer
Überströmluft TRA	
Bauteile rund	
Drosselklappe	Zu- bzw. Ablufttellerventil
Schalldämpfer	
Volumenstromregler	
Rohrventilator radial	
Rohrventilator axial	
Einzelraumlüfter	
Brandschutzklappe	
Bauteile eckig	
Drosselklappe	Zu- bzw. Abluftgitter eckig
Jalousieklappe	
Schalldämpfer	
Volumenstromregler	
Filter	
Luftkühler	
Lufterhitzer	
Ventilator	
Brandschutzklappe	

Heizung

LEGENDE GRUNDRISS

Rohrleitungen	
Heizung Vorlauf - HVL	
Heizung Rücklauf - HRL	
Kühlwasser Vorlauf - KWVL	
Kühlwasser Rücklauf - KWRL	
Bauteile	
Absperrarmatur	Pumpe
Hahn	Filter
Kugelhahn	Rückflussverhinderer
Schieber	Schmutzfänger
Absperrventil	Durchflussmessgerät
Absperrarmatur m. Entl.	Wärmemengenzähler
Kappventil	Volumenmessgerät
Dreiwegemischer	Thermometer
Dreiwegemischer mit Motor	Temperaturmessgerät
Dreiwegemischer pneum.	Manometer
Strangreguliertventil	Druckmessgerät
Differenzdruckregler	Feuchtemessgerät
Durchflussregler	Systemtrenner Kat. BA
Geräte	
Wärmeerzeuger (Kessel)	Steigleitung Heizung
Ausdehnungsgefäß	Steigleitung Kühlwasser
Wassserwärmer	
Frishwasserstation	Heizkörper (H / L / T)
Wärmeverbraucher	
Klimagerät	

PIKTOGRAMM



Höhenbezug: ±0,00 m OKFF Etage -01 = 203,60 m NHN

Bauherr	Studierendenwerk Thüringen Anstalt des öffentlichen Rechts Philosophenweg 22 07743 Jena	studierendenwerk thüringen social - modern - vielfältig
Baumaßnahme	Umbau, Sanierung und Erweiterung eines Wohnhauses für Studierende 99089 Erfurt, Plauener Weg 8	
Plan	Grundriss Dach Trakt 1 HLS	
Plan - Nr.	223-001-5-017	Maßstab: 1:50
Phase	AUSFÜHRUNGSPLANUNG	
Aufgestellt		HLSE